

СОГЛАСОВАНО:

Заместитель председателя
Комитета по лесному хозяйству РД
У.И. Улакаев

«11» 09 2023 г.

УТВЕРЖДАЮ:

Руководитель ГКУ РД

«Хивское лесничество»
/З.Л. Батманов/
(подпись, ФИО)

«07» сентябрь 2023 г.

М.П.

«Республика Дагестан» МО «Хивский район»

(наименование субъекта РФ, наименование муниципального района)

Лесничество:	Хивское
Участковое лесничество:	
Лесной район:	Северо-Кавказский горный район

ПРОЕКТ ЕСТЕСТВЕННОГО ЛЕСОВОССТАНОВЛЕНИЯ

на лесном участке № _____ / год _____

1.1. Характеристика местоположения лесного участка, подлежащего лесовосстановлению:	
лесничество:	Хивское
участковое лесничество:	
номер квартала:	71
номер выдела:	17
категория защитности, ОЗУ:	Защитные, леса в степях, горах.
площадь лесного участка, га:	10
1.2. Характеристика лесорастительных условий:	
рельеф:	Склон С-30
гидрологические условия:	Глубокое залегание грунтовых вод
тип леса (с расшифровкой):	СВСГГ- свежая грабовая судубрава
лесорастительные условия:	С2
почва ¹ :	Буроземные суглинистые
поврежденность почвы (степень):	Не повреждена
степень минерализации почвы, % от площади участка:	-
1.3. Характеристика площадей лесного участка ² :	
категория земель, предназначенных для лесовосстановления ³ :	Полнота неравномерная, на выделе мелкие прогалины
исходный породный состав лесного участка:	Выд 17 5Бк3Лп2Г+Ос+Б+Гш+Ивд
1.4. Характеристика вырубки/гари:	
состояние очистки от порубочных остатков и валежника:	-
количество пней всего, тыс.шт./га:	-
средняя высота пней, см:	-

¹ Тип, механический состав, влажность.

² Заполняется отдельно для каждого выдела.

³ Вырубка (год), гарь (год), прогалина, пустырь, редина.

средний диаметр пней, см:	-
захламленность, кбм/га:	-
завалуненность, %:	-
категория доступности для техники ⁴	-

1.5. Характеристика подроста и молодняка лесных древесных пород:

Характеристика возобновления главных (основных) древесных пород ⁵ :	
<i>Порода Бук</i>	
количество подроста в пересчете на крупный, тыс.шт./га	1,0
жизнеспособность подроста:	
густота:	
средняя высота, м:	1
средний возраст, лет:	
встречаемость на участке, %:	
распределение по площади:	
соответствие подроста лесорастительным и иным условиям:	

Характеристика возобновления сопутствующих древесных пород, кустарника:

порода	кол-во, шт./га	средняя высота, м
Лп. Гр	0,6	1

Характеристика возобновления нежелательных, малоценных пород:

порода	кол-во, шт./га	средняя высота, м
		1
Ивд	0,3	

1.6. Проектируемый способ лесовосстановления:

метод естественного лесовосстановления ⁶ :	содействие естественному лесовосстановлению
вид содействия естественному лесовосстановлению:	минерализация поверхности почвы;
период лесовосстановления ⁷ :	10.2024 -10.2029

1.7. Обоснование проектируемого способа лесовосстановления, главных лесных древесных пород, породного состава восстанавливаемых лесов, с учетом особенностей производства работ в различных категориях защитных лесов и особо защитных участках лесов⁸:

<i>Естественное лесовосстановление вследствие природных процессов:</i>	
площадь, га:	
главная (ые) порода (ы):	
сопутствующая (ие) порода (ы):	

⁴ А - доступно без расчистки и корчевки пней, Б - узкополосная расчистка без корчевки пней, понижение пней; В - узкополосная расчистка с корчевкой пней диаметром до 24 см, Г - широкополосная расчистка с корчевкой всех пней на полосах.

⁵ На вырубках подрост кедр, а в горных лесах также подрост дуба и бука подлежит учету и сохранению как главная лесная порода, независимо от количества и характера его размещения по площади и состава лесного насаждения до рубки.

⁶ Естественное лесовосстановление вследствие природных процессов или содействие естественному лесовосстановлению.

⁷ Указывается в формате «ММ.ГГГГ – ММ.ГГГГ» в соответствии с частью 2 Правил лесовосстановления, утвержденных приказом Минприроды России от 4 декабря 2020 года № 1014.

⁸ Оставить нужное

период проведения рубки ⁹ :	
технология рубки:	
предполагаемая дата проведения обследования сохраненного подроста после рубки:	

Сохранение жизнеспособного укоренившегося подроста и молодняка главных лесных древесных пород при проведении рубок лесных насаждений:

площадь, га:	
главная (ые) порода (ы):	
сопутствующая (ие) порода (ы):	
период проведения рубки:	
технология рубки:	
дата проведения обследования сохраненного подроста после рубки:	

Уход за подростом (молодняком) главных лесных древесных пород на площадях, не занятых лесными насаждениями:

площадь, га:	
главная (ые) порода (ы):	
сопутствующая (ие) порода (ы):	
густота размещения подроста, тыс.шт./га:	

Минерализация поверхности почвы:

площадь, га:	10
главная (ые) порода (ы):	Бук
сопутствующая (ие) порода (ы):	Г,Лп,Ивд
наличие источников семян главных лесных пород, шт./га:	
срок начала опадения семян главных пород:	Осень, октябрь
% минерализации:	

1.8. Сроки, технологии (методы) и объем выполнения работ по лесовосстановлению:

Подготовительные работы:

Наименование	Оборудование, механизмы	Ед. изм.	Объем	Срок проведения

Основные работы:

Наименование	Оборудование, механизмы	Ед. изм.	Объем	Срок проведения
минерализация поверхности почвы;		га	10	10.2024

Противопожарные и защитные мероприятия:

Наименование	Оборудование, механизмы	Ед. изм.	Объем	Срок проведения

⁹ Заполняется в случае проектирования на лесосеках сплошных рубок предстоящего периода.

1.9. Требования к молоднякам, площади которых подлежат отнесению к землям, на которых расположены леса, для признания работ по лесовосстановлению **завершенными**
возраст:

количество жизнеспособных растений
главных лесных древесных пород,
тыс.шт./га:

количество жизнеспособных растений
главных лесных древесных пород на
всей площади, тыс.шт.:

средняя высота, м:

показатель сомкнутости крон:

срок отнесения земель, предназначенных
для лесовосстановления, к землям на
которых расположены леса:

Проект составил: Зам. руководителя
(должность)

Алисултанов Н.М.
(ФИО, подпись)

07.09.2023
(дата составления)

Исполнитель
работ по
лесовосстановлению:

ГБУ РД
«Республиканские леса»

(должность)

(ФИО, подпись)

(дата согласования)

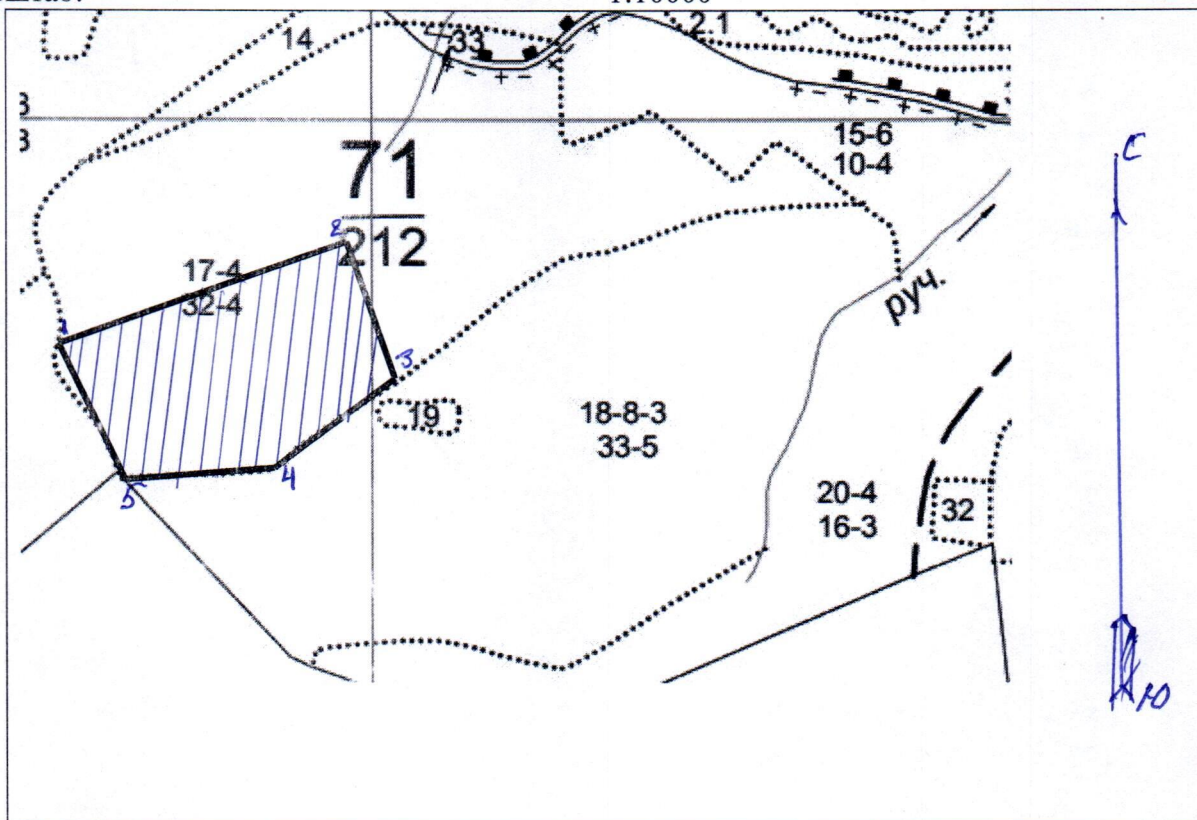
Неотъемлемой частью настоящего Проекта является Схема размещения лесного участка для проведения естественного лесовосстановления

**Схема размещения лесного участка
для проведения естественного лесовосстановления
в 2024 году**

«Республика Дагестан» МО «Хивский район»

(наименование субъекта РФ, наименование муниципального района)

Лесничество:	Хивское
Участковое лесничество:	
Категория защитных лесов:	Защитные, леса в степях, горах.
Номер квартала:	71
Номер выдела:	17
Площадь лесного участка, га:	10
Масштаб:	1:10000



Площадь, га	10
-------------	----

Экспликация объекта		
Порядковый номер характерной (поворотной) точки	Геодезические координаты	
	X	Y
1	41.743076	47.903695
2	41.744549	47.902665
3	41.745461	47.906120
4	41.744052	47.906635
5	41.743268	47.905304

Схему составил: Зам. руководителя

(должность)

Алисултанов Н.М.

(ФИО, подпись)

07.09.2023г.
(дата составления)